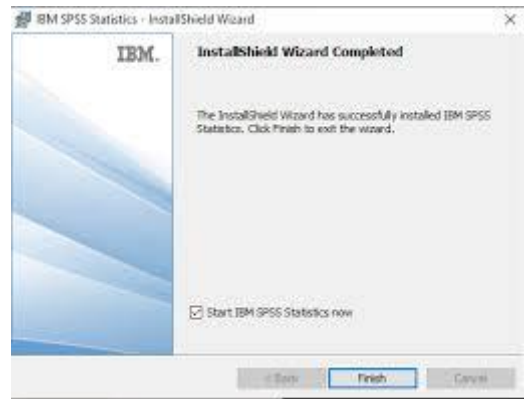


المحور الرابع: برمجية SPSS

1- تعريف برمجية SPSS

وهي الحزمة الإحصائية للعلوم الاجتماعية (Statistical Package for Social Sciences) برنامج يتم الاعتماد عليه في التحليل الإحصائي للبيانات ويتضمن مجموعة من الجداول والرسوم.

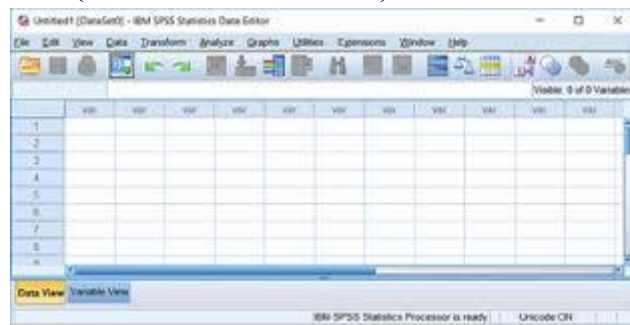
1- تشغيل برمجية spss: تثبيت البرمجية على مستوى الكمبيوتر:



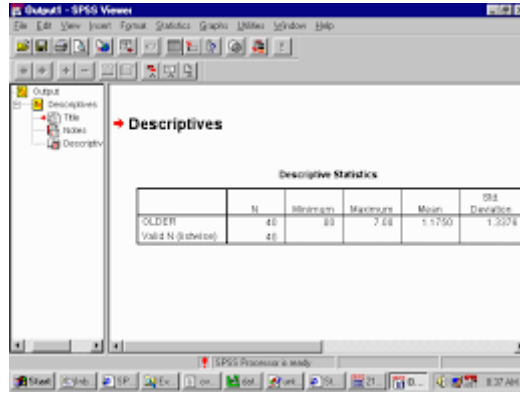
2- شاشات برمجية spss:

وتضم شاشتين:

✓ شاشة محرر البيانات (Data editor window)؛



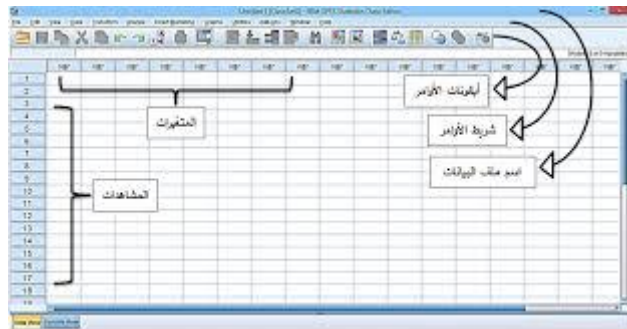
✓ شاشة المخرجات (output viewer)



The screenshot shows the SPSS Viewer window with the 'Descriptives' output. The table below is extracted from the 'Descriptive Statistics' section of the output.

	N	Minimum	Maximum	Mean	Std. Deviation
OLDER	48	23	7.88	5.1750	1.3278
Valid N (listwise)	48				

3- نظام القوائم في برمجية spss



وتشمل القوائم مايلي:

- قائمة الملف: File
- قائمة تحرير: Edit
- قائمة العرض: View
- قائمة البيانات: Data
- قائمة التحويل: Transform
- قائمة التحليل: Analyse
- قائمة الرسومات: Graphs
- قائمة الفوائد: Utilities

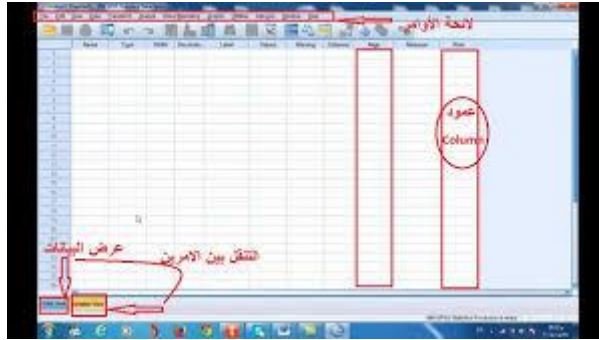
4- شريط الأدوات:

- فتح ملف المخزون: Open
- تخزين الملف: Save
- طباعة الملف: Print
- اظهر آخر مجموعة من الاجراءات المستخدمة: Dialogue Recall
- تراجع عن آخر تغيير: Undo
- تراجع عن التراجع: Redo
- الانتقال الى التخطيط: Go to Chart
- الانتقال الى حالة: Go to Case

- اعطاء معلومات عن المتغيرات: Variables
- بحث عن: Find
- ادراج حالة جديدة الى الملف: Insert Case
- ادراج متغير جديد الى الملف: Insert Variable
- شطر الملف: Split File
- اعطاء أوزان للحالات: Weight Cases
- اختيار مجموعة حالات: Select Cases
- اظهار أو اخفاء دلالات القيم: Values Labels
- استخدام مجموعات من المتغيرات: Use Sets

5- نوافذ spss

➤ نافذة عرض البيانات Data View



➤ نافذة عرض المتغيرات Variable View

